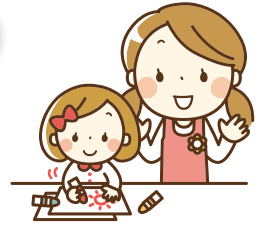
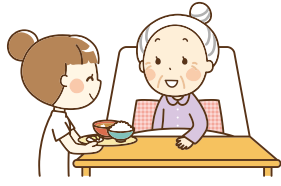


福祉・保育のお仕事

就職フェア



参加費無料

履歴書不要

服装自由

託児あり(要予約)

雇用保険の
求職活動実績となります

福祉のお仕事

高齢・障害・児童施設など
県内施設が多数参加

- 参加対象**
- 福祉の職場に就職を希望する方
 - 福祉職に興味・関心のある方



詳細はこちら

保育のお仕事

保育所・認定こども園など
県内保育事業所が多数参加

- 参加対象**
- 保育の職場に就職を希望する方
 - 保育職に興味・関心のある方



詳細はこちら

県央エリア 合同開催

令和5年 **12月2日** **土** 13:00~15:30
(受付 15:00まで)

会場 障害者スポーツセンター わかくさアリーナ 宇都宮市 若草 1-10-6

県全域対象

令和6年 **3月2日** **土** ① 9:30~
② 12:50~

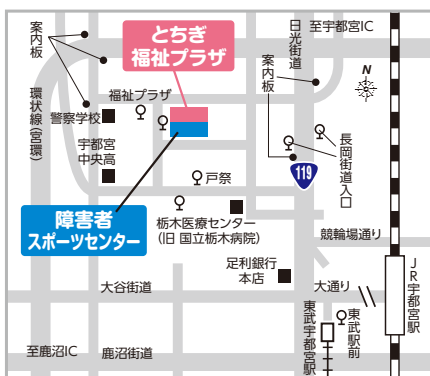
オンライン (Zoom)

●オンライン環境がない方はご相談ください!

令和6年 **2月17日** **土** 13:00~15:30
(受付 15:00まで)

会場 とちぎ福祉プラザ 宇都宮市若草 1-10-6

参加法人による1分間プレゼンテーションあります!



主催

〈福祉のお仕事就職フェア〉

栃木県・社会福祉法人 栃木県社会福祉協議会

〈保育のお仕事就職フェア〉

栃木県・宇都宮市・社会福祉法人 栃木県社会福祉協議会

お問い合わせ

社会福祉法人 栃木県社会福祉協議会

〒320-8508 宇都宮市若草 1-10-6 とちぎ福祉プラザ 3F

■福祉人材・研修センター TEL 028-643-5622

■とちぎ保育士・保育所支援センター TEL 028-307-4194

FAX(共通) 028-623-4963

学生・無資格
未経験の方も
大歓迎!

※詳細・申込みに
ついては裏面を
ご覧ください。

合同相談会

高齢・障害・児童施設・保育所の求人内容はもちろん、職務内容や職場で働く皆さんのリアルなお話を聞くことができます。

■ 取り扱い職種

介護職員、介護補助、支援員、ホームヘルパー、相談員、介護支援専門員、栄養士、保育士、調理員、看護師、事務職員等



福祉・保育のお仕事就職フェア 参加申込書

- Googleフォーム、センター窓口、FAX・メールで受付いたします。求職登録のある方は、電話でもお受けします。
- 事前申込いただければ、ご案内と資料を送付します。また、受付で提出していただく資料も同封いたしますので必要事項をご記入いただき、当日はご持参ください。
- 感染予防のため、中止になることもありますので、最新情報は当センターのホームページでご確認ください。

参加希望 (希望日にをつけてください)

福祉のお仕事

保育のお仕事

12月2日(土) 県央エリア 就職フェア〈障害者スポーツセンター わかくさアリーナ〉

県域エリア 就職フェア

福祉 3月2日(土) オンライン(締切2月22日) 保育 2月17日(土) とちぎ福祉プラザ

Googleフォーム参加申し込み

[12月2日] 福祉



[3月2日] 福祉



[12月2日・2月17日] 保育



ふりがな		連絡先(必須)	〒			
氏名			TEL			
希望する・興味のある仕事(いずれかに○)		福祉のお仕事 ・ 保育のお仕事 ・ どちらも				
福祉・保育関係の職歴(いずれかに○)		あり ・ なし				
託児利用	<input type="checkbox"/> 希望する ➡	性別	男 ・ 女	年齢	歳 か月	
*お子様について配慮する事項がある場合は、具体的に記入してください。(例 食物アレルギー(卵))						
※託児の受付は、実施日の7日前で締め切ります。(6か月以上の未就学児対象)						
学生の方：学校名		学年	年 20()	卒業見込み		

※当日使用する資料を送付するので、氏名・連絡先は必ずご記入ください。

※本申込書にご記入いただいた個人情報については、本事業のみで使用し、他の目的で使用することはありません。

福祉・保育のお仕事就職フェアは資格・経験の有無を問わず、どなたでもご参加いただけます

参加申込書送付先
お問い合わせ先

社会福祉法人 栃木県社会福祉協議会 福祉人材・研修センター

〒320-8508 宇都宮市若草1-10-6とちぎ福祉プラザ3F TEL 028-643-5622 FAX 028-623-4963