

介護補助

とちぎ ケア・アシスタント 募集



ケア・アシスタントとは、介護施設等において、介護職員をサポートする職種で、直接的な身体介護以外の周辺業務を行うことが仕事内容になります。

例えば、食事の配膳や片付け、ベッドメイキング、居室の清掃、洗濯、物品補充や見守り等です。

まだまだこれからという元気な高齢者の方、隙間時間を有効活用したい方、未経験・無資格の方、チャレンジしてみませんか！

施設等の業務全般

介護周辺業務 身体介護の補助業務

「ケア・アシスタント」が担当



ケア・アシスタントの業務内容（一例）

●介護周辺業務

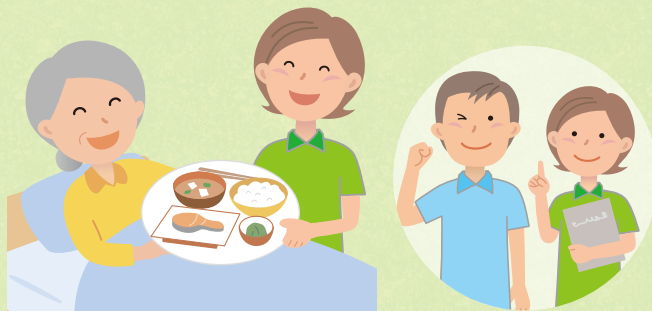
部屋の清掃・食事の片付け・シーツの交換
洗濯・物品補充・利用者の話し相手 など

●身体介護の補助業務

入浴補助（衣服の着脱や洗髪時の乾燥など）
排泄時のトイレ誘導・食事介助の補助

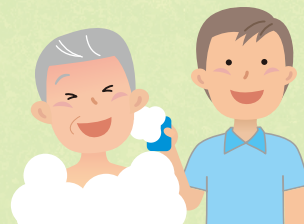
専門的な介護業務

「介護職員」が担当



介護職員の業務内容

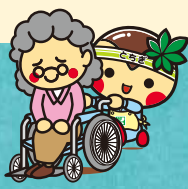
- 入浴介助
- 排泄介助
- 記録作成 など



事業に関するお問い合わせは

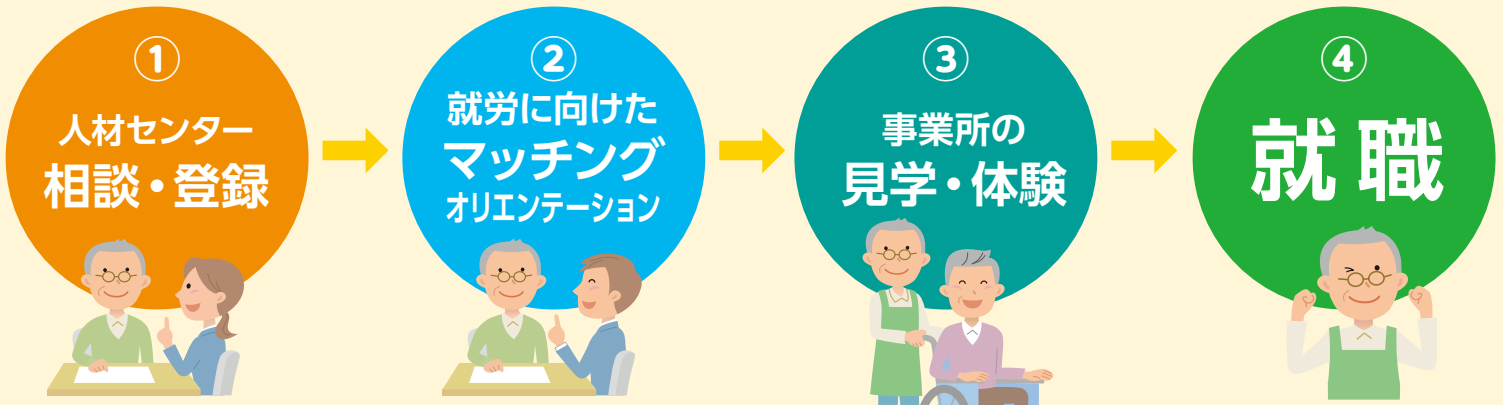
社会福祉法人 栃木県社会福祉協議会
福祉人材・研修センター

TEL 028-643-5622



未経験・無資格
でもOKです!

ケア・アシスタントになるには…



ケア・アシスタントの声

★未経験でも自信が持てます

自宅での家族介護の経験を活かしたいと思い、この仕事を選びました。職員さんに教わりながら衣服の着脱や食事前のトイレ誘導などを行っています。慣れてきたら、介護職員へのステップアップも考えています。



★短時間でもやりがいを持って働けます

フルタイムで働くのは体力的にも難しいけれど、1日3時間程度の短時間なら働けると思い応募しました。ベッドメイキングや清掃をしています。利用者さんからの「ありがとう」がやりがいにつながっています。



★70歳過ぎても働いています

朝・夕食事に利用者さんの誘導をして配膳・下膳を担当しています。自分が入所していてもおかしくない年齢ですが、この仕事が生活の張り合いになっているので、体調が続く限り続けたいです。



★久しぶりに復職します

以前、介護職員として働いていました。家庭に入っていましたが、介護現場の忙しさや大変さもわかるので、何かお手伝いできることはないかと思い、応募しました。ブランクもあるので、まずはケア・アシスタントからはじめてみようと思います。



お問い合わせ先

社会福祉法人 **栃木県社会福祉協議会**
福祉人材・研修センター

〒320-8508 宇都宮市若草1-10-6 とちぎ福祉プラザ 3F

TEL 028-643-5622

●開所日 月～金・第3土曜 9:00～17:00

※祝日、年末年始(12/29～1/3)を除く

